



Conecta  
ADIMAN\_IA

Plan de Asesoramiento

## Gestión de proyectos comunitarios con IA

### Módulo 1

# Introducción a la IA en la gestión de proyectos comunitarios



Ejercicio práctico

**adiman**

ASOCIACIÓN PARA EL DESARROLLO INTEGRAL DE LA  
MANCHUELA CONQUENSE

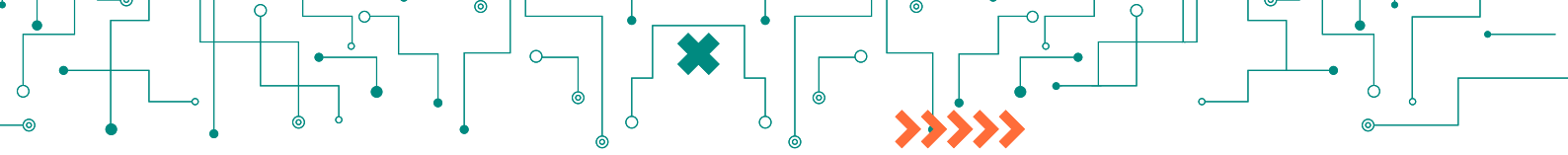


Cofinanciado por  
la Unión Europea



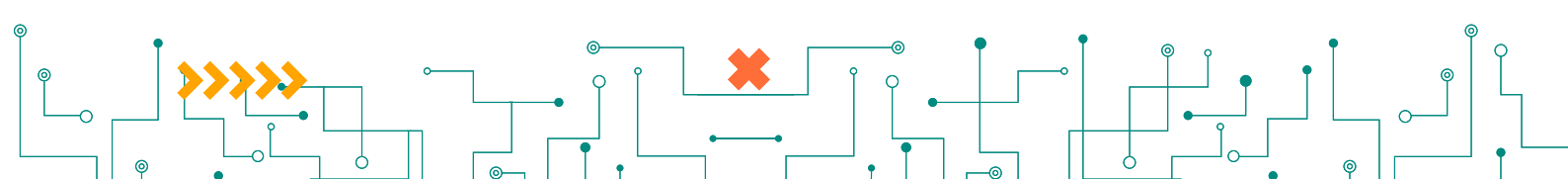
  
Castilla-La Mancha





## Conecta **ADIMAN\_IA**

La Plataforma de Asesoramiento en Inteligencia Artificial  
de la **Manchuela Conquense**



## Ejercicio práctico

El objetivo de este ejercicio es que comprendas cómo la Inteligencia Artificial puede aplicarse a la gestión de proyectos comunitarios mediante el análisis de necesidades y la propuesta de soluciones basadas en IA. Te proponemos que sigas los siguientes pasos:

### Paso 1. Identifica un proyecto

Piensa en un proyecto comunitario real o hipotético relacionado con el desarrollo turístico en Villanueva de la Jara, las Fiestas del Cristo de la Fe en Alarcón, Museo Histórico-Etnológico Municipal en Campillo de Altobuey, Fiestas de la Virgen de la Piedad en Minglanilla, el apoyo a la ganadería extensiva en El Picazo o la gestión de ayudas desde la Asociación para el Desarrollo Integral de La Manchuela Conquense (ADIMAN). Puede ser una iniciativa existente en tu pueblo o una idea nueva.

### Paso 2. Analiza las necesidades

Reflexiona sobre los principales desafíos que enfrenta el proyecto y responde a estas preguntas:

- ¿Cuáles son los principales problemas o dificultades del proyecto?
- ¿Qué información o datos podrían ayudar a tomar mejores decisiones?
- ¿Cómo se comunican actualmente con la comunidad o los beneficiarios?

Puedes acudir a ChatGPT, describirle el proyecto y pedirle que te ayude a responder estas preguntas. ;)

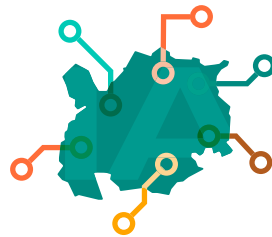
### Paso 3. Propón dónde podrías aplicar la IA

Basándote en lo aprendido, elige una o varias herramientas de IA que podrían mejorar el proyecto. Puedes inspirarte en los ejemplos presentados en la lección.

Explica cómo la IA podría ayudar en los siguientes aspectos:

- Análisis de datos: ¿Cómo podría la IA ayudar a comprender mejor las necesidades de la comunidad?
- Automatización de tareas: ¿Qué procesos podrían agilizarse con IA para ahorrar tiempo y recursos?
- Difusión y comunicación: ¿Cómo podría la IA mejorar comunicarme con mi comunidad?

Este ejercicio te permitirá visualizar de manera práctica cómo la IA puede ser una aliada en la gestión de proyectos comunitarios y facilitar su desarrollo.



Conecta **ADIMAN\_IA**  
La Plataforma de Asesoramiento en Inteligencia Artificial  
de la **Manchuela Conquense**

Plan de Asesoramiento  
**Gestión de proyectos  
comunitarios con IA**

## Módulo 1

# Introducción a la IA en la gestión de proyectos comunitarios

# adiman

ASOCIACIÓN PARA EL DESARROLLO INTEGRAL DE LA  
MANCHUELA CONQUENSE



Cofinanciado por  
la Unión Europea



  
Castilla-La Mancha

